

Einfacher Sichtschutz – Doppelter Sichtschutz	Schallschutz – Lärmschutz
<p>1 Einfacher Sichtschutz - Lamelle 2 Einfacher Sichtschutz - Prisma 3 Doppelter Sichtschutz kombiniert - Lamelle/Lamelle 4 Doppelter Sichtschutz kombiniert - Prisma/Prisma 5 Doppelter Sichtschutz kombiniert - Prisma/Lamelle</p> <p>Für den doppelten Sichtschutz können die Pfosten ohne Einschränkung vom Up/Down-Mechanismus zusammengeschaubt werden. Die Grundplattenvermessung für einfache und doppelte Pfosten finden Sie auf Seite 8.</p>	<p>6 Zertifizierter Lärmschutz – Traffic 7 Zertifizierter Lärmschutz – Traffic plus (Verstärkte Absorption auf der Lärmseite durch vergrößerten Lamellenabstand)</p> <p style="text-align: right;"></p> <p>Wegen der Komplexität im Bereich von Lärmschutz und Statik, werden diese Produkte für den öffentlichen Bereich ausschliesslich von unseren Lizenzpartnern angeboten. Die Bezugsquellenliste finden Sie auf unserer Website «www.sichtschutz-schallschutz.ch»</p>

Standardpfosten «Lamelle und Prisma» Lieferfristen: Abhängig vom aktuellen Lagerbestand

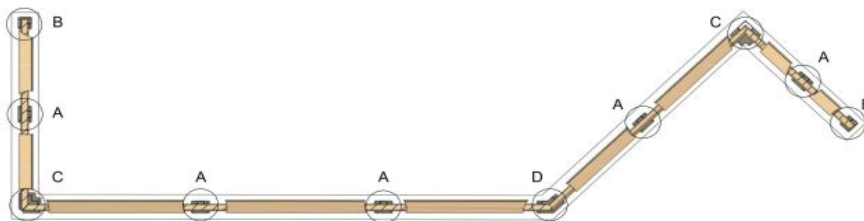
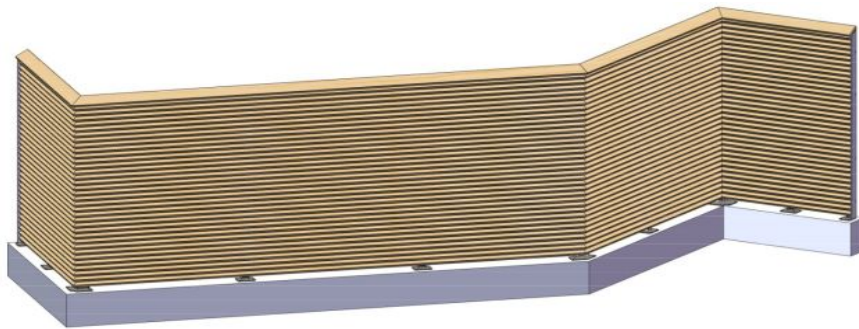
Bestellhöhe mm	Pfostenhöhe mm	Gesamtbauhöhe ≈	Anzahl Lamellen oder Prismen		
1600	1563.5	1598.5	26 / 1 Abdeckung	Edelstahl	Stahl feuerverzinkt
1800	1789.8	1824.8	30 / 1 Abdeckung		

Sonderhöhen / Kommission «Lamelle und Prisma» Lieferfristen 2 – 4 Wochen

Bestellhöhe mm	Pfostenhöhe mm	Gesamtbauhöhe ≈	Anzahl Lamellen oder Prismen		
600	658.2	693.2	10 / 1 Abdeckung	Edelstahl	Stahl feuerverzinkt
800	771.4	806.3	12 / 1 Abdeckung		
1000	997.7	1032.0	16 / 1 Abdeckung		
1200	1224.0	1259.0	20 / 1 Abdeckung		
1400	1450.4	1485.4	24 / 1 Abdeckung		
2000	2016.2	2051.2	34 / 1 Abdeckung		



Beispiel: Einseitige Sichtschutzwand «Lamelle»



- A** Mittelpfosten **C** Eckpfosten aussen und innen
B Endpfosten links und rechts **D** Variabler Eckpfosten 135° aussen und innen

Pfostenabstand max. 125 cm

Für die Bestimmung der Endpfosten links oder rechts sowie der Eckpfosten innen und aussen, gilt die Holzdeckseite (Bepunktungsseite). Bei Doppelbepunktung jeweils 2 Pfosten zusammenschrauben, Schrauben unter «Zubehör». Pfosten in doppelter Anzahl bestellen.

Standardpfosten

Edelstahl	160 cm / 180 cm
Stahl feuerverzinkt	160 cm / 180 cm

Sonderhöhen / Kommission

Edelstahl
Stahl feuerverzinkt
Spezialausführungen (Seite 5)

Lieferzeit 2 – 4 Wochen

Artikel-Code-Schlüssel:

- MP = Mittelpfosten
- EL = Endpfosten links
- ER = Endpfosten rechts
- EA = Eckpfosten aussen
- EI = Eckpfosten innen
- VA = Variabler Eckpfosten aussen
- VI = Variabler Eckpfosten innen
- ES = Edelstahl
- SF = Stahl feuerverzinkt
- LA = Lamelle
- PR = Prisma

A Mittelpfosten – Sichtschutz einfach oder doppelt (Auch als Endpfosten einsetzbar – Holz ca. 50 mm vorstehend, Holzstirnseite sichtbar)

Artikel-Code	Pfostentyp	Bestellhöhe mm	Holz-Anzahl - Stück / Typ	Gewicht kg
MPESLA 0600	Mittelpfosten Edelstahl - Lamelle	600	10 Lamelle / 1 Abdeckung	4.5
MPSFLA 0600	Mittelpfosten Stahl feuerverzinkt - Lamelle	600	10 Lamelle / 1 Abdeckung	6.7
MPESPR 0600	Mittelpfosten Edelstahl - Prisma	600	10 Prisma / 1 Abdeckung	5.3
MPSFPR 0600	Mittelpfosten Stahl feuerverzinkt - Prisma	600	10 Prisma / 1 Abdeckung	7.9
MPESLA 0800	Mittelpfosten Edelstahl - Lamelle	800	12 Lamelle / 1 Abdeckung	5.2
MPSFLA 0800	Mittelpfosten Stahl feuerverzinkt - Lamelle	800	12 Lamelle / 1 Abdeckung	7.8
MPESPR 0800	Mittelpfosten Edelstahl - Prisma	800	12 Prisma / 1 Abdeckung	6.1
MPSFPR 0800	Mittelpfosten Stahl feuerverzinkt - Prisma	800	12 Prisma / 1 Abdeckung	9.2
MPESLA 1000	Mittelpfosten Edelstahl - Lamelle	1000	16 Lamelle / 1 Abdeckung	5.8
MPSFLA 1000	Mittelpfosten Stahl feuerverzinkt - Lamelle	1000	16 Lamelle / 1 Abdeckung	8.7
MPESPR 1000	Mittelpfosten Edelstahl - Prisma	1000	16 Prisma / 1 Abdeckung	6.8
MPSFPR 1000	Mittelpfosten Stahl feuerverzinkt - Prisma	1000	16 Prisma / 1 Abdeckung	10.2
MPESLA 1200	Mittelpfosten Edelstahl - Lamelle	1200	20 Lamelle / 1 Abdeckung	6.5
MPSFLA 1200	Mittelpfosten Stahl feuerverzinkt - Lamelle	1200	20 Lamelle / 1 Abdeckung	9.7
MPESPR 1200	Mittelpfosten Edelstahl - Prisma	1200	20 Prisma / 1 Abdeckung	7.6
MPSFPR 1200	Mittelpfosten Stahl feuerverzinkt - Prisma	1200	20 Prisma / 1 Abdeckung	11.5
MPESLA 1400	Mittelpfosten Edelstahl - Lamelle	1400	24 Lamelle / 1 Abdeckung	7.2
MPSFLA 1400	Mittelpfosten Stahl feuerverzinkt - Lamelle	1400	24 Lamelle / 1 Abdeckung	10.8
MPESPR 1400	Mittelpfosten Edelstahl - Prisma	1400	24 Prisma / 1 Abdeckung	8.5
MPSFPR 1400	Mittelpfosten Stahl feuerverzinkt - Prisma	1400	24 Prisma / 1 Abdeckung	12.7
MPESLA 1600	Mittelpfosten Edelstahl - Lamelle	1600	26 Lamelle / 1 Abdeckung	7.8
MPSFLA 1600	Mittelpfosten Stahl feuerverzinkt - Lamelle	1600	26 Lamelle / 1 Abdeckung	11.7
MPESPR 1600	Mittelpfosten Edelstahl - Prisma	1600	26 Prisma / 1 Abdeckung	9.2
MPSFPR 1600	Mittelpfosten Stahl feuerverzinkt - Prisma	1600	26 Prisma / 1 Abdeckung	13.8
MPESLA 1800	Mittelpfosten Edelstahl - Lamelle	1800	30 Lamelle / 1 Abdeckung	8.5
MPSFLA 1800	Mittelpfosten Stahl feuerverzinkt - Lamelle	1800	30 Lamelle / 1 Abdeckung	12.7
MPESPR 1800	Mittelpfosten Edelstahl - Prisma	1800	30 Prisma / 1 Abdeckung	10.0
MPSFPR 1800	Mittelpfosten Stahl feuerverzinkt - Prisma	1800	30 Prisma / 1 Abdeckung	15.0
MPESLA 2000	Mittelpfosten Edelstahl - Lamelle	2000	34 Lamelle / 1 Abdeckung	9.1
MPSFLA 2000	Mittelpfosten Stahl feuerverzinkt - Lamelle	2000	34 Lamelle / 1 Abdeckung	13.6
MPESPR 2000	Mittelpfosten Edelstahl - Prisma	2000	34 Prisma / 1 Abdeckung	10.7
MPSFPR 2000	Mittelpfosten Stahl feuerverzinkt - Prisma	2000	34 Prisma / 1 Abdeckung	16.0

B Endpfosten links und rechts – Sichtschutz einfach oder doppelt

Artikel-Code	Pfostentyp	Bestellhöhe mm	Holz-Anzahl - Stück / Typ	Gewicht kg
ELESLA 0600	Endpfosten links Edelstahl - Lamelle	600	10 Lamelle / 1 Abdeckung	4.5
ELSFLA 0600	Endpfosten links Stahl feuerverzinkt - Lamelle	600	10 Lamelle / 1 Abdeckung	6.7
ELESPR 0600	Endpfosten links Edelstahl - Prisma	600	10 Prisma / 1 Abdeckung	5.3
ELSFPR 0600	Endpfosten links Stahl feuerverzinkt - Prisma	600	10 Prisma / 1 Abdeckung	7.9
ERESLA 0600	Endpfosten rechts Edelstahl - Lamelle	600	10 Lamelle / 1 Abdeckung	4.5
ERSFLA 0600	Endpfosten rechts Stahl feuerverzinkt - Lamelle	600	10 Lamelle / 1 Abdeckung	6.7
ERESPR 0600	Endpfosten rechts Edelstahl - Prisma	600	10 Prisma / 1 Abdeckung	5.3
ERSFPR 0600	Endpfosten rechts Stahl feuerverzinkt - Prisma	600	10 Prisma / 1 Abdeckung	7.9
ELESLA 0800	Endpfosten links Edelstahl - Lamelle	800	12 Lamelle / 1 Abdeckung	5.4
ELSFLA 0800	Endpfosten links Stahl feuerverzinkt - Lamelle	800	12 Lamelle / 1 Abdeckung	8.1
ELESPR 0800	Endpfosten links Edelstahl - Prisma	800	12 Prisma / 1 Abdeckung	6.3
ELSFPR 0800	Endpfosten links Stahl feuerverzinkt - Prisma	800	12 Prisma / 1 Abdeckung	9.5
ERESLA 0800	Endpfosten rechts Edelstahl - Lamelle	800	12 Lamelle / 1 Abdeckung	5.4
ERSFLA 0800	Endpfosten rechts Stahl feuerverzinkt - Lamelle	800	12 Lamelle / 1 Abdeckung	8.1
ERESPR 0800	Endpfosten rechts Edelstahl - Prisma	800	12 Prisma / 1 Abdeckung	6.3
ERSFPR 0800	Endpfosten rechts Stahl feuerverzinkt - Prisma	800	12 Prisma / 1 Abdeckung	9.5
ELESLA 1000	Endpfosten links Edelstahl - Lamelle	1000	16 Lamelle / 1 Abdeckung	6.3
ELSFLA 1000	Endpfosten links Stahl feuerverzinkt - Lamelle	1000	16 Lamelle / 1 Abdeckung	9.4
ELESPR 1000	Endpfosten links Edelstahl - Prisma	1000	16 Prisma / 1 Abdeckung	7.4
ELSFPR 1000	Endpfosten links Stahl feuerverzinkt - Prisma	1000	16 Prisma / 1 Abdeckung	11.0
ERESLA 1000	Endpfosten rechts Edelstahl - Lamelle	1000	16 Lamelle / 1 Abdeckung	6.3
ERSFLA 1000	Endpfosten rechts Stahl feuerverzinkt - Lamelle	1000	16 Lamelle / 1 Abdeckung	9.4
ERESPR 1000	Endpfosten rechts Edelstahl - Prisma	1000	16 Prisma / 1 Abdeckung	7.4
ERSFPR 1000	Endpfosten rechts Stahl feuerverzinkt - Prisma	1000	16 Prisma / 1 Abdeckung	11.0
ELESLA 1200	Endpfosten links Edelstahl - Lamelle	1200	20 Lamelle / 1 Abdeckung	7.2
ELSFLA 1200	Endpfosten links Stahl feuerverzinkt - Lamelle	1200	20 Lamelle / 1 Abdeckung	10.8
ELESPR 1200	Endpfosten links Edelstahl - Prisma	1200	20 Prisma / 1 Abdeckung	8.5
ELSFPR 1200	Endpfosten links Stahl feuerverzinkt - Prisma	1200	20 Prisma / 1 Abdeckung	12.7
ERESLA 1200	Endpfosten rechts Edelstahl - Lamelle	1200	20 Lamelle / 1 Abdeckung	7.2
ERSFLA 1200	Endpfosten rechts Stahl feuerverzinkt - Lamelle	1200	20 Lamelle / 1 Abdeckung	10.8
ERESPR 1200	Endpfosten rechts Edelstahl - Prisma	1200	20 Prisma / 1 Abdeckung	8.5
ERSFPR 1200	Endpfosten rechts Stahl feuerverzinkt - Prisma	1200	20 Prisma / 1 Abdeckung	12.7
ELESLA 1400	Endpfosten links Edelstahl - Lamelle	1400	24 Lamelle / 1 Abdeckung	8.1
ELSFLA 1400	Endpfosten links Stahl feuerverzinkt - Lamelle	1400	24 Lamelle / 1 Abdeckung	12.1
ELESPR 1400	Endpfosten links Edelstahl - Prisma	1400	24 Prisma / 1 Abdeckung	9.5
ELSFPR 1400	Endpfosten links Stahl feuerverzinkt - Prisma	1400	24 Prisma / 1 Abdeckung	14.2
ERESLA 1400	Endpfosten rechts Edelstahl - Lamelle	1400	24 Lamelle / 1 Abdeckung	8.1
ERSFLA 1400	Endpfosten rechts Stahl feuerverzinkt - Lamelle	1400	24 Lamelle / 1 Abdeckung	12.1
ERESPR 1400	Endpfosten rechts Edelstahl - Prisma	1400	24 Prisma / 1 Abdeckung	9.5
ERSFPR 1400	Endpfosten rechts Stahl feuerverzinkt - Prisma	1400	24 Prisma / 1 Abdeckung	14.2
ELESLA 1600	Endpfosten links Edelstahl - Lamelle	1600	26 Lamelle / 1 Abdeckung	9.0
ELSFLA 1600	Endpfosten links Stahl feuerverzinkt - Lamelle	1600	26 Lamelle / 1 Abdeckung	13.5
ELESPR 1600	Endpfosten links Edelstahl - Prisma	1600	26 Prisma / 1 Abdeckung	10.6
ELSFPR 1600	Endpfosten links Stahl feuerverzinkt - Prisma	1600	26 Prisma / 1 Abdeckung	20.2
ERESLA 1600	Endpfosten rechts Edelstahl - Lamelle	1600	26 Lamelle / 1 Abdeckung	9.0
ERSFLA 1600	Endpfosten rechts Stahl feuerverzinkt - Lamelle	1600	26 Lamelle / 1 Abdeckung	13.5
ERESPR 1600	Endpfosten rechts Edelstahl - Prisma	1600	26 Prisma / 1 Abdeckung	10.6
ERSFPR 1600	Endpfosten rechts Stahl feuerverzinkt - Prisma	1600	26 Prisma / 1 Abdeckung	20.2
ELESLA 1800	Endpfosten links Edelstahl - Lamelle	1800	30 Lamelle / 1 Abdeckung	9.9
ELSFLA 1800	Endpfosten links Stahl feuerverzinkt - Lamelle	1800	30 Lamelle / 1 Abdeckung	14.8
ELESPR 1800	Endpfosten links Edelstahl - Prisma	1800	30 Prisma / 1 Abdeckung	11.6
ELSFPR 1800	Endpfosten links Stahl feuerverzinkt - Prisma	1800	30 Prisma / 1 Abdeckung	17.4
ERESLA 1800	Endpfosten rechts Edelstahl - Lamelle	1800	30 Lamelle / 1 Abdeckung	9.9
ERSFLA 1800	Endpfosten rechts Stahl feuerverzinkt - Lamelle	1800	30 Lamelle / 1 Abdeckung	14.8
ERESPR 1800	Endpfosten rechts Edelstahl - Prisma	1800	30 Prisma / 1 Abdeckung	11.6
ERSFPR 1800	Endpfosten rechts Stahl feuerverzinkt - Prisma	1800	30 Prisma / 1 Abdeckung	17.4
ELESLA 2000	Endpfosten links Edelstahl - Lamelle	2000	34 Lamelle / 1 Abdeckung	10.8
ELSFLA 2000	Endpfosten links Stahl feuerverzinkt - Lamelle	2000	34 Lamelle / 1 Abdeckung	16.2
ELESPR 2000	Endpfosten links Edelstahl - Prisma	2000	34 Prisma / 1 Abdeckung	12.7
ELSFPR 2000	Endpfosten links Stahl feuerverzinkt - Prisma	2000	34 Prisma / 1 Abdeckung	19.1
ERESLA 2000	Endpfosten rechts Edelstahl - Lamelle	2000	34 Lamelle / 1 Abdeckung	10.8
ERSFLA 2000	Endpfosten rechts Stahl feuerverzinkt - Lamelle	2000	34 Lamelle / 1 Abdeckung	16.2
ERESPR 2000	Endpfosten rechts Edelstahl - Prisma	2000	34 Prisma / 1 Abdeckung	12.7
ERSFPR 2000	Endpfosten rechts Stahl feuerverzinkt - Prisma	2000	34 Prisma / 1 Abdeckung	19.1


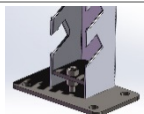

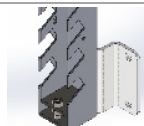


C Eckpfosten 90° aussen und innen – Sichtschutz einfach oder doppelt

Artikel-Code	Pfostentyp	Bestellhöhe mm	Holz-Anzahl - Stück / Typ	Gewicht kg
EAESLA 0600	Eckpfosten aussen Edelstahl - Lamelle	600	10 Lamelle / 1 Abdeckung	7.0
EASFPA 0600	Eckpfosten aussen Stahl feuerverzinkt - Lamelle	600	10 Lamelle / 1 Abdeckung	10.5
EAESPR 0600	Eckpfosten aussen Edelstahl - Prisma	600	10 Prisma / 1 Abdeckung	8.3
EASFPR 0600	Eckpfosten aussen Stahl feuerverzinkt - Prisma	600	10 Prisma / 1 Abdeckung	12.4
EIESLA 0600	Eckpfosten innen Edelstahl - Lamelle	600	10 Lamelle / 1 Abdeckung	7.0
EISFLA 0600	Eckpfosten innen Stahl feuerverzinkt - Lamelle	600	10 Lamelle / 1 Abdeckung	10.5
EIESPR 0600	Eckpfosten innen Edelstahl - Prisma	600	10 Prisma / 1 Abdeckung	8.3
EISFPR 0600	Eckpfosten innen Stahl feuerverzinkt - Prisma	600	10 Prisma / 1 Abdeckung	12.4
EAESLA 0800	Eckpfosten aussen Edelstahl - Lamelle	800	12 Lamelle / 1 Abdeckung	8.6
EASFPA 0800	Eckpfosten aussen Stahl feuerverzinkt - Lamelle	800	12 Lamelle / 1 Abdeckung	12.9
EAESPR 0800	Eckpfosten aussen Edelstahl - Prisma	800	12 Prisma / 1 Abdeckung	10.1
EASFPR 0800	Eckpfosten aussen Stahl feuerverzinkt - Prisma	800	12 Prisma / 1 Abdeckung	15.2
EIESLA 0800	Eckpfosten innen Edelstahl - Lamelle	800	12 Lamelle / 1 Abdeckung	8.6
EISFLA 0800	Eckpfosten innen Stahl feuerverzinkt - Lamelle	800	12 Lamelle / 1 Abdeckung	12.9
EIESPR 0800	Eckpfosten innen Edelstahl - Prisma	800	12 Prisma / 1 Abdeckung	10.1
EISFPR 0800	Eckpfosten innen Stahl feuerverzinkt - Prisma	800	12 Prisma / 1 Abdeckung	15.2
EAESLA 1000	Eckpfosten aussen Edelstahl - Lamelle	1000	16 Lamelle / 1 Abdeckung	10.1
EASFPA 1000	Eckpfosten aussen Stahl feuerverzinkt - Lamelle	1000	16 Lamelle / 1 Abdeckung	15.1
EAESPR 1000	Eckpfosten aussen Edelstahl - Prisma	1000	16 Prisma / 1 Abdeckung	12.0
EASFPR 1000	Eckpfosten aussen Stahl feuerverzinkt - Prisma	1000	16 Prisma / 1 Abdeckung	17.8
EIESLA 1000	Eckpfosten innen Edelstahl - Lamelle	1000	16 Lamelle / 1 Abdeckung	10.1
EISFLA 1000	Eckpfosten innen Stahl feuerverzinkt - Lamelle	1000	16 Lamelle / 1 Abdeckung	15.1
EIESPR 1000	Eckpfosten innen Edelstahl - Prisma	1000	16 Prisma / 1 Abdeckung	12.0
EISFPR 1000	Eckpfosten innen Stahl feuerverzinkt - Prisma	1000	16 Prisma / 1 Abdeckung	17.8
EAESLA 1200	Eckpfosten aussen Edelstahl - Lamelle	1200	20 Lamelle / 1 Abdeckung	11.7
EASFPA 1200	Eckpfosten aussen Stahl feuerverzinkt - Lamelle	1200	20 Lamelle / 1 Abdeckung	17.5
EAESPR 1200	Eckpfosten aussen Edelstahl - Prisma	1200	20 Prisma / 1 Abdeckung	13.8
EASFPR 1200	Eckpfosten aussen Stahl feuerverzinkt - Prisma	1200	20 Prisma / 1 Abdeckung	20.6
EIESLA 1200	Eckpfosten innen Edelstahl - Lamelle	1200	20 Lamelle / 1 Abdeckung	11.7
EISFLA 1200	Eckpfosten innen Stahl feuerverzinkt - Lamelle	1200	20 Lamelle / 1 Abdeckung	17.5
EIESPR 1200	Eckpfosten innen Edelstahl - Prisma	1200	20 Prisma / 1 Abdeckung	13.8
EISFPR 1200	Eckpfosten innen Stahl feuerverzinkt - Prisma	1200	20 Prisma / 1 Abdeckung	20.6
EAESLA 1400	Eckpfosten aussen Edelstahl - Lamelle	1400	24 Lamelle / 1 Abdeckung	13.3
EASFPA 1400	Eckpfosten aussen Stahl feuerverzinkt - Lamelle	1400	24 Lamelle / 1 Abdeckung	19.9
EAESPR 1400	Eckpfosten aussen Edelstahl - Prisma	1400	24 Prisma / 1 Abdeckung	15.7
EASFPR 1400	Eckpfosten aussen Stahl feuerverzinkt - Prisma	1400	24 Prisma / 1 Abdeckung	23.5
EIESLA 1400	Eckpfosten innen Edelstahl - Lamelle	1400	24 Lamelle / 1 Abdeckung	13.3
EISFLA 1400	Eckpfosten innen Stahl feuerverzinkt - Lamelle	1400	24 Lamelle / 1 Abdeckung	19.9
EIESPR 1400	Eckpfosten innen Edelstahl - Prisma	1400	24 Prisma / 1 Abdeckung	15.7
EISFPR 1400	Eckpfosten innen Stahl feuerverzinkt - Prisma	1400	24 Prisma / 1 Abdeckung	23.5
EAESLA 1600	Eckpfosten aussen Edelstahl - Lamelle	1600	26 Lamelle / 1 Abdeckung	14.9
EASFPA 1600	Eckpfosten aussen Stahl feuerverzinkt - Lamelle	1600	26 Lamelle / 1 Abdeckung	22.3
EAESPR 1600	Eckpfosten aussen Edelstahl - Prisma	1600	26 Prisma / 1 Abdeckung	17.6
EASFPR 1600	Eckpfosten aussen Stahl feuerverzinkt - Prisma	1600	26 Prisma / 1 Abdeckung	26.3
EIESLA 1600	Eckpfosten innen Edelstahl - Lamelle	1600	26 Lamelle / 1 Abdeckung	14.9
EISFLA 1600	Eckpfosten innen Stahl feuerverzinkt - Lamelle	1600	26 Lamelle / 1 Abdeckung	22.3
EIESPR 1600	Eckpfosten innen Edelstahl - Prisma	1600	26 Prisma / 1 Abdeckung	17.6
EISFPR 1600	Eckpfosten innen Stahl feuerverzinkt - Prisma	1600	26 Prisma / 1 Abdeckung	26.3
EAESLA 1800	Eckpfosten aussen Edelstahl - Lamelle	1800	30 Lamelle / 1 Abdeckung	16.4
EASFPA 1800	Eckpfosten aussen Stahl feuerverzinkt - Lamelle	1800	30 Lamelle / 1 Abdeckung	24.6
EAESPR 1800	Eckpfosten aussen Edelstahl - Prisma	1800	30 Prisma / 1 Abdeckung	19.3
EASFPR 1800	Eckpfosten aussen Stahl feuerverzinkt - Prisma	1800	30 Prisma / 1 Abdeckung	29.0
EIESLA 1800	Eckpfosten innen Edelstahl - Lamelle	1800	30 Lamelle / 1 Abdeckung	16.4
EISFLA 1800	Eckpfosten innen Stahl feuerverzinkt - Lamelle	1800	30 Lamelle / 1 Abdeckung	24.6
EIESPR 1800	Eckpfosten innen Edelstahl - Prisma	1800	30 Prisma / 1 Abdeckung	19.3
EISFPR 1800	Eckpfosten innen Stahl feuerverzinkt - Prisma	1800	30 Prisma / 1 Abdeckung	29.0
EAESLA 2000	Eckpfosten aussen Edelstahl - Lamelle	2000	34 Lamelle / 1 Abdeckung	18.0
EASFPA 2000	Eckpfosten aussen Stahl feuerverzinkt - Lamelle	2000	34 Lamelle / 1 Abdeckung	27.0
EAESPR 2000	Eckpfosten aussen Edelstahl - Prisma	2000	34 Prisma / 1 Abdeckung	21.2
EASFPR 2000	Eckpfosten aussen Stahl feuerverzinkt - Prisma	2000	34 Prisma / 1 Abdeckung	31.8
EIESLA 2000	Eckpfosten innen Edelstahl - Lamelle	2000	34 Lamelle / 1 Abdeckung	18.0
EISFLA 2000	Eckpfosten innen Stahl feuerverzinkt - Lamelle	2000	34 Lamelle / 1 Abdeckung	27.0
EIESPR 2000	Eckpfosten innen Edelstahl - Prisma	2000	34 Prisma / 1 Abdeckung	21.2
EISFPR 2000	Eckpfosten innen Stahl feuerverzinkt - Prisma	2000	34 Prisma / 1 Abdeckung	31.8

D Eckpfosten Variabel 135° aussen und innen – Sichtschutz einfach oder doppelt

Artikel-Code	Pfostentyp	Bestellhöhe mm	Holz-Anzahl - Stück / Typ	Gewicht kg
EAVESLA 0600	Eckpfosten variabel aussen Edelstahl - Lamelle	600	10 Lamelle / 1 Abdeckung	7.0
EAVSFLA 0600	Eckpfosten variabel aussen Stahl feuerverzinkt - Lamelle	600	10 Lamelle / 1 Abdeckung	10.5
EAVESPR 0600	Eckpfosten variabel aussen Edelstahl - Prisma	600	10 Prisma / 1 Abdeckung	8.3
EAVSFPR 0600	Eckpfosten variabel aussen Stahl feuerverzinkt - Prisma	600	10 Prisma / 1 Abdeckung	12.4
EIVESLA 0600	Eckpfosten variabel innen Edelstahl - Lamelle	600	10 Lamelle / 1 Abdeckung	7.0
EIVSFLA 0600	Eckpfosten variabel innen Stahl feuerverzinkt - Lamelle	600	10 Lamelle / 1 Abdeckung	10.5
EIVESPR 0600	Eckpfosten variabel innen Edelstahl - Prisma	600	10 Prisma / 1 Abdeckung	8.3
EIVSFPR 0600	Eckpfosten variabel innen Stahl feuerverzinkt - Prisma	600	10 Prisma / 1 Abdeckung	12.4
EAVESLA 0800	Eckpfosten variabel aussen Edelstahl - Lamelle	800	12 Lamelle / 1 Abdeckung	8.6
EAVSFLA 0800	Eckpfosten variabel aussen Stahl feuerverzinkt - Lamelle	800	12 Lamelle / 1 Abdeckung	12.9
EAVESPR 0800	Eckpfosten variabel aussen Edelstahl - Prisma	800	12 Prisma / 1 Abdeckung	10.1
EAVSFPR 0800	Eckpfosten variabel aussen Stahl feuerverzinkt - Prisma	800	12 Prisma / 1 Abdeckung	15.2
EIVESLA 0800	Eckpfosten variabel innen Edelstahl - Lamelle	800	12 Lamelle / 1 Abdeckung	8.6
EIVSFLA 0800	Eckpfosten variabel innen Stahl feuerverzinkt - Lamelle	800	12 Lamelle / 1 Abdeckung	12.9
EIVESPR 0800	Eckpfosten variabel innen Edelstahl - Prisma	800	12 Prisma / 1 Abdeckung	10.1
EIVSFPR 0800	Eckpfosten variabel innen Stahl feuerverzinkt - Prisma	800	12 Prisma / 1 Abdeckung	15.2
EAVESLA 1000	Eckpfosten variabel aussen Edelstahl - Lamelle	1000	16 Lamelle / 1 Abdeckung	10.1
EAVSFLA 1000	Eckpfosten variabel aussen Stahl feuerverzinkt - Lamelle	1000	16 Lamelle / 1 Abdeckung	15.1
EAVESPR 1000	Eckpfosten variabel aussen Edelstahl - Prisma	1000	16 Prisma / 1 Abdeckung	12.0
EAVSFPR 1000	Eckpfosten variabel aussen Stahl feuerverzinkt - Prisma	1000	16 Prisma / 1 Abdeckung	17.8
EIVESLA 1000	Eckpfosten variabel innen Edelstahl - Lamelle	1000	16 Lamelle / 1 Abdeckung	10.1
EIVSFLA 1000	Eckpfosten variabel innen Stahl feuerverzinkt - Lamelle	1000	16 Lamelle / 1 Abdeckung	15.1
EIVESPR 1000	Eckpfosten variabel innen Edelstahl - Prisma	1000	16 Prisma / 1 Abdeckung	12.0
EIVSFPR 1000	Eckpfosten variabel innen Stahl feuerverzinkt - Prisma	1000	16 Prisma / 1 Abdeckung	17.8
EAVESLA 1200	Eckpfosten variabel aussen Edelstahl - Lamelle	1200	20 Lamelle / 1 Abdeckung	11.7
EAVSFLA 1200	Eckpfosten variabel aussen Stahl feuerverzinkt - Lamelle	1200	20 Lamelle / 1 Abdeckung	17.5
EAVESPR 1200	Eckpfosten variabel aussen Edelstahl - Prisma	1200	20 Prisma / 1 Abdeckung	13.8
EAVSFPR 1200	Eckpfosten variabel aussen Stahl feuerverzinkt - Prisma	1200	20 Prisma / 1 Abdeckung	20.6
EIVESLA 1200	Eckpfosten variabel innen Edelstahl - Lamelle	1200	20 Lamelle / 1 Abdeckung	11.7
EIVSFLA 1200	Eckpfosten variabel innen Stahl feuerverzinkt - Lamelle	1200	20 Lamelle / 1 Abdeckung	17.5
EIVESPR 1200	Eckpfosten variabel innen Edelstahl - Prisma	1200	20 Prisma / 1 Abdeckung	13.8
EIVSFPR 1200	Eckpfosten variabel innen Stahl feuerverzinkt - Prisma	1200	20 Prisma / 1 Abdeckung	20.6
EAVESLA 1400	Eckpfosten variabel aussen Edelstahl - Lamelle	1400	24 Lamelle / 1 Abdeckung	13.3
EAVSFLA 1400	Eckpfosten variabel aussen Stahl feuerverzinkt - Lamelle	1400	24 Lamelle / 1 Abdeckung	19.9
EAVESPR 1400	Eckpfosten variabel aussen Edelstahl - Prisma	1400	24 Prisma / 1 Abdeckung	15.7
EAVSFPR 1400	Eckpfosten variabel aussen Stahl feuerverzinkt - Prisma	1400	24 Prisma / 1 Abdeckung	23.5
EIVESLA 1400	Eckpfosten variabel innen Edelstahl - Lamelle	1400	24 Lamelle / 1 Abdeckung	13.3
EIVSFLA 1400	Eckpfosten variabel innen Stahl feuerverzinkt - Lamelle	1400	24 Lamelle / 1 Abdeckung	19.9
EIVESPR 1400	Eckpfosten variabel innen Edelstahl - Prisma	1400	24 Prisma / 1 Abdeckung	15.7
EIVSFPR 1400	Eckpfosten variabel innen Stahl feuerverzinkt - Prisma	1400	24 Prisma / 1 Abdeckung	23.5
EAVESLA 1600	Eckpfosten variabel aussen Edelstahl - Lamelle	1600	26 Lamelle / 1 Abdeckung	14.9
EAVSFLA 1600	Eckpfosten variabel aussen Stahl feuerverzinkt - Lamelle	1600	26 Lamelle / 1 Abdeckung	22.3
EAVESPR 1600	Eckpfosten variabel aussen Edelstahl - Prisma	1600	26 Prisma / 1 Abdeckung	17.6
EAVSFPR 1600	Eckpfosten variabel aussen Stahl feuerverzinkt - Prisma	1600	26 Prisma / 1 Abdeckung	26.3
EIVESLA 1600	Eckpfosten variabel innen Edelstahl - Lamelle	1600	26 Lamelle / 1 Abdeckung	14.9
EIVSFLA 1600	Eckpfosten variabel innen Stahl feuerverzinkt - Lamelle	1600	26 Lamelle / 1 Abdeckung	22.3
EIVESPR 1600	Eckpfosten variabel innen Edelstahl - Prisma	1600	26 Prisma / 1 Abdeckung	17.6
EIVSFPR 1600	Eckpfosten variabel innen Stahl feuerverzinkt - Prisma	1600	26 Prisma / 1 Abdeckung	26.3
EAVESLA 1800	Eckpfosten variabel aussen Edelstahl - Lamelle	1800	30 Lamelle / 1 Abdeckung	16.4
EAVSFLA 1800	Eckpfosten variabel aussen Stahl feuerverzinkt - Lamelle	1800	30 Lamelle / 1 Abdeckung	24.6
EAVESPR 1800	Eckpfosten variabel aussen Edelstahl - Prisma	1800	30 Prisma / 1 Abdeckung	19.3
EAVSFPR 1800	Eckpfosten variabel aussen Stahl feuerverzinkt - Prisma	1800	30 Prisma / 1 Abdeckung	29.0
EIVESLA 1800	Eckpfosten variabel innen Edelstahl - Lamelle	1800	30 Lamelle / 1 Abdeckung	16.4
EIVSFLA 1800	Eckpfosten variabel innen Stahl feuerverzinkt - Lamelle	1800	30 Lamelle / 1 Abdeckung	24.6
EIVESPR 1800	Eckpfosten variabel innen Edelstahl - Prisma	1800	30 Prisma / 1 Abdeckung	19.3
EIVSFPR 1800	Eckpfosten variabel innen Stahl feuerverzinkt - Prisma	1800	30 Prisma / 1 Abdeckung	29.0
EAVESLA 2000	Eckpfosten variabel aussen Edelstahl - Lamelle	2000	34 Lamelle / 1 Abdeckung	18.0
EAVSFLA 2000	Eckpfosten variabel aussen Stahl feuerverzinkt - Lamelle	2000	34 Lamelle / 1 Abdeckung	27.0
EAVESPR 2000	Eckpfosten variabel aussen Edelstahl - Prisma	2000	34 Prisma / 1 Abdeckung	21.2
EAVSFPR 2000	Eckpfosten variabel aussen Stahl feuerverzinkt - Prisma	2000	34 Prisma / 1 Abdeckung	31.8
EIVESLA 2000	Eckpfosten variabel innen Edelstahl - Lamelle	2000	34 Lamelle / 1 Abdeckung	18.0
EIVSFLA 2000	Eckpfosten variabel innen Stahl feuerverzinkt - Lamelle	2000	34 Lamelle / 1 Abdeckung	27.0
EIVESPR 2000	Eckpfosten variabel innen Edelstahl - Prisma	2000	34 Prisma / 1 Abdeckung	21.2
EIVSFPR 2000	Eckpfosten variabel innen Stahl feuerverzinkt - Prisma	2000	34 Prisma / 1 Abdeckung	31.8

Spezialausführung (Lamelle und Prisma)

Artikel-Code	Bild	Beschreibung
FUPL 000		Ohne Fussplatte, für Wandbefestigung oder Ergänzung als Doppelpfosten.
FUPL 080		Fussplattentiefe 80 mm (Standardtiefe = 125 mm)
FUPL 100		Fussplattentiefe 100 mm (Standardtiefe = 125 mm)
STPL 00		Stirnplatte ohne Abstand
STPL 20		Stirnplatte abgesetzt (Abstandhöhen 20/30/40 mm)
STPL 30		
STPL 40		
ST-L/R-(+Grad)		Neigung von links nach rechts ansteigend. Lamelle/Prisma und Abdeckung, Fussplatte horizontal. (von der Beplankungsseite her gesehen)
ST-R/L-(+Grad)		Neigung von rechts nach links ansteigend. Lamelle/Prisma und Abdeckung, Fussplatte horizontal. (von der Beplankungsseite her gesehen)

⚠ Reale Pfostenhöhen

Bestellhöhe mm	Pfostenhöhe mm	Gesamtbauhöhe ≈
1600	1563.5	1598.5
1800	1789.8	1824.8
600	658.2	693.2
800	771.4	806.3



Bestellhöhe mm	Pfostenhöhe mm	Gesamtbauhöhe ≈
1000	997.7	1032.0
1200	1224.0	1259.0
1400	1450.4	1485.4
2000	2016.2	2051.2

Zubehör:

Artikel-Code	Beschreibung
LBSA 22	Linien-Blechschrabe 6.3 x 22 mm, mit Innensechskant und Spitze Form C, Inox A2 Für die Befestigung der Abdeckbretter 26 x 145 mm ▲ 3.5 – 4 mm Vorbohren
SKS-SKM 10	Sechskantschraube M10 x 20 mm und Sechskantmutter A2 Für den Zusammenbau von Sichtschutzpfosten als Doppelpfosten. (alle 50 cm 1 Stück)

Betonfundamentsockel für Cadex Sichtschutzelemente inkl. Befestigungsschraube M15, eingebaut

(Für Standardfussplatten!)

	Artikel-Code	Beschreibung	Format cm	kg	Lieferant: Silidur AG Niederfeldstrasse 5 8450 Andelfingen +41 (0)52 305 22 11 info@silidur.ch
	BFS01	Mittelpfostenpfosten	25/25/50	75	
	BFS02	Mittelpfostenpfosten doppelseitig	35/35/50	147	
	BFS03	Endpfosten links und rechts	25/25/50	75	
	BFS04	Endpfosten doppelseitig	35/35/50	147	
	BFS05	Eckpfosten 90° aussen	35/35/50	147	
	BFS06	Eckpfosten 90° innen	25/25/50	75	
	BFS07	Eckpfosten 90° doppelseitig	35/35/50	147	
	BFS08	Eckpfosten 135° aussen	40/40/50	192	
	BFS09	Eckpfosten 135° innen	40/40/80	192	
	BFS10	Eckpfosten 135° doppelseitig	40/40/50	192	
	Bis zu einer Pfostenhöhe von 160 cm kann bei doppelseitigen Sichtschutzwänden anstelle von einem doppelseitigen Betonfundamentsockel auch ein einfacher Betonfundamentsockel verwendet werden. Auf der einen Seite Pfosten ohne Fussplatten bestellen, siehe «Zuschläge/Spezialausführung - Artikel-Code: FUPL 000».				



Lamelle 26/68 mm

Allseitig gehobelt und gerundet, roh oder mit der gewünschten Oberflächenbehandlung

Ideallängen bei empfohlenem Pfostenabstand von 125 cm = 510 cm und 380 cm

Fichte/Tanne

Längen 5100, 4500 und 3900 mm

Nord. Lärche

Längen 5100 mm

Accoya (Nur für Edelstahlpfosten geeignet!)

Längen 4800, 4200, 3600 und 3000 mm

Andere Holzarten und Längen auf Anfrage – Fragen Sie nach Schweizer Holz!



< ≈ > 102 mm



Prisma 26/53 mm

Allseitig gehobelt und gerundet, roh oder mit der gewünschten Oberflächenbehandlung

Ideallängen bei empfohlenem Pfostenabstand von 125 cm = 510 cm und 380 cm

Fichte/Tanne

Längen 5100, 4500 und 3900 mm

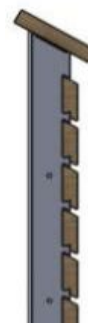
Nord. Lärche

Längen 5100 mm

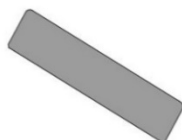
Accoya (Nur für Edelstahlpfosten geeignet)

Längen 4800, 4200, 3600 und 3000 mm

Andere Holzarten und Längen auf Anfrage – Fragen Sie nach Schweizer Holz!



< ≈ > 83 mm



Abdeckung 26/145 mm für Lamelle und Prisma (Metallabdeckblech optional)

Allseitig gehobelt und gerundet, roh oder mit der gewünschten Oberflächenbehandlung

Befestigung der Abdeckbretter mit Schrauben «LBSA 22» (Zubehör Seite 6)

▲ 3.5 – 4 mm Vorbohren

Ideallängen bei vorgeschriebenen Maximal-Pfostenabstand von 125 cm = 510 cm und 380 cm

Fichte/Tanne

Längen 5100 mm

Nord. Lärche

Längen 5100 mm

Accoya (Nur für Edelstahlpfosten geeignet)

Längen 4800, 4200, 3600 und 3000 mm

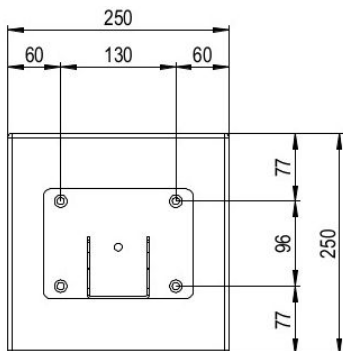
Andere Holzarten und Längen auf Anfrage – Fragen Sie nach Schweizer Holz!

Grundplattenmasse mit empfohlenem Betonrandabstand – Einseitiger Sichtschutz und Doppelseitiger Sichtschutz

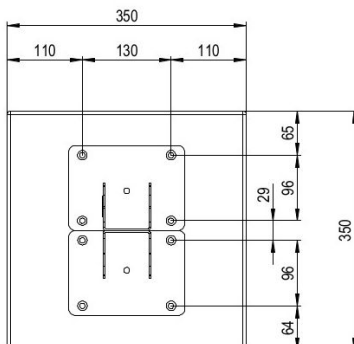
(Bei Standardgrundplatten, 125 mm Tiefe)

Schraubenbohrungen für M12 Ankerschrauben

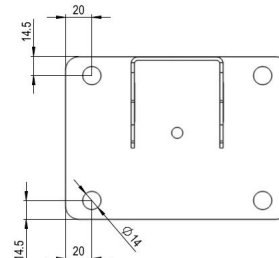
Mittelfosten BFS01



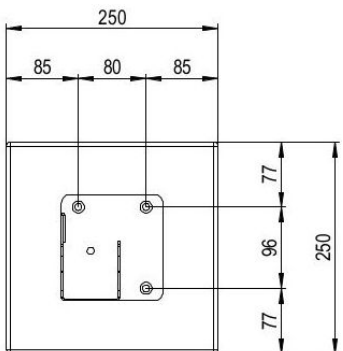
Mittelfosten doppelt BFS02



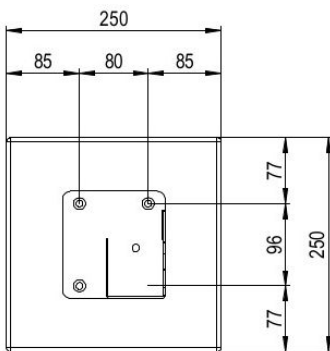
Bohrlochabstand



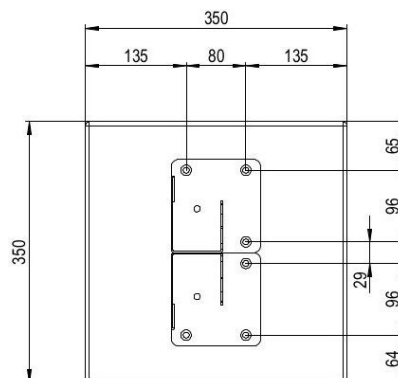
Endfosten rechts BFS03



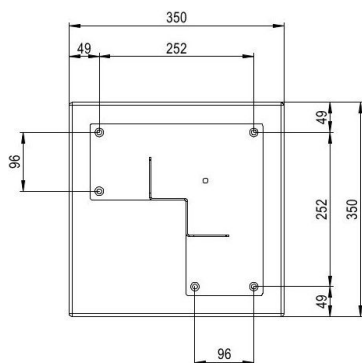
Endfosten links BFS03



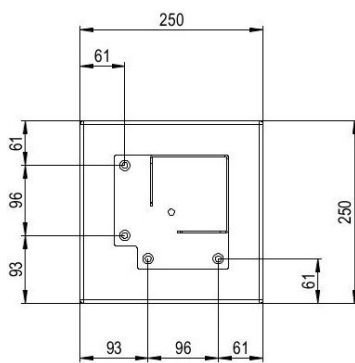
Endfosten doppelt BFS04



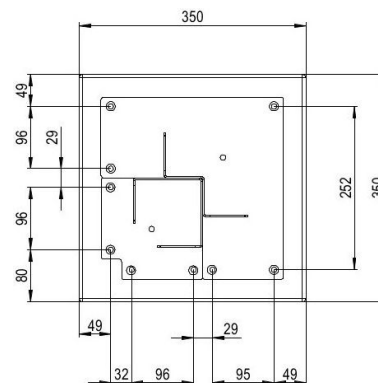
Eckfosten 90° aussen BFS05



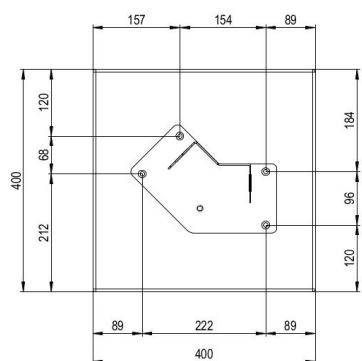
Eckfosten 90° innen BFS06



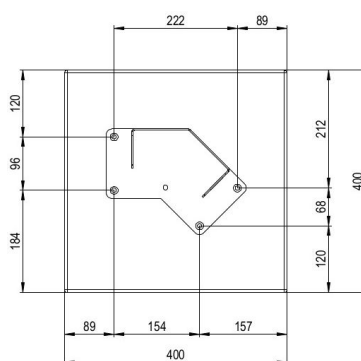
Eckfosten 90° aussen und innen BFS07



Eckfosten 135° aussen BFS08



Eckfosten 135° innen BFS09



Eckfosten 135° aussen und innen BFS10

